



UNIVERSIDAD DEL BÍO-BÍO

MEMORIA PARA OPTAR AL TÍTULO DE INGENIERO COMERCIAL

**“RENDIMIENTO Y RENTABILIDAD DE LOS GRUPOS
ECONÓMICOS EN CHILE”**

ALEX MEDINA GIACOMOZZI

MIGUEL HERNÁNDEZ MORALES

Contenido de la Defensa



1

Objetivos de la Memoria

2

Conceptualización teórica

3

Metodología Utilizada

4

Resultados

5

Conclusiones

Objetivos de la Memoria



❖ Objetivo General

- Determinar los factores que influyen en el rendimiento y la rentabilidad de los grupos económicos concentrados y diversificados y la relación que existe con la estrategia corporativa adoptada por estos.

❖ Objetivos Específicos

- Describir los factores que influyen en el rendimiento y la rentabilidad de los grupos económicos en Chile.
- Determinar el impacto del margen y la rotación de activos en el rendimiento de los grupos económicos.

Objetivos de la Memoria

- Determinar el impacto del rendimiento, el financiamiento, el resultado no operacional, la corrección monetaria y el efecto impositivo en la rentabilidad de los grupos económicos.
- Identificar las fuentes de generación de rendimiento y rentabilidad y su relación con la estrategia corporativa utilizada por los grupos económicos.

Grupo Económico



❖ Grupo Económico es:

- *Conjunto de empresas que posee una dirección centralizada por la sede central y que opera en uno o más sectores económicos, que comparte lazos familiares o de propiedad y la responsabilidad conjunta de la gestión de cada una de las filiales. Buscando una rentabilidad global del grupo superior a la generada de manera independiente por cada filiales.*

Fuente: Elaboración Propia

Estrategias Corporativas

- ❖ Una estrategia corporativa esta conformada por la totalidad del conjunto de actividades necesarias para cumplir un objetivo, siendo esto, mediante la división de una actividad principal en varias actividades secundarias.



Indicadores Económicos

❖ Rentabilidad económica o rendimiento

- El rendimiento mide el grado de eficacia operativa de todos los activos o las inversiones del grupo económico en la relación al beneficio que generan en un cierto periodo (*normalmente, un año*).



Rend. operacional

Rendimiento
total

+



Rend. No operacional

Indicadores Económicos



❖ Rentabilidad Financiera

- La *rentabilidad* mide el grado de eficiencia global de un grupo económico por el uso de la totalidad de recursos invertidos en la organización.



Metodología Utilizada

- ❖ Se considera a SVS como fuente de información para extraer los estados financieros de 38 grupos económicos.
- ❖ La presente memoria de título es una continuidad de **Sepúlveda y Rojas (2008)**.
- ❖ Integración del resultado no operacional en el beneficio operacional (*BAIT*).
- ❖ Adaptaciones de los indicadores de rendimiento y rentabilidad.

Metodología Utilizada

❖ Rendimiento

$$\frac{BAIT_{total}}{Activo\ total} = \frac{BAITop}{Activo\ total} + \frac{Result.\ no\ Op.}{Activo\ total}$$

❖ Rentabilidad

$Rentabilidad = (Rend.\ op + Rend.\ no\ op.) \times (Leverage \times Costo) \times Corr.\ Monetaria \times Imp.\ Renta$

$$RENTABILIDAD = \left(\frac{BAIT\ op}{Activo\ total} + \frac{Result\ no\ op}{Activo\ total} \right) \times \left(\frac{ACTIVOS}{FP} \times \frac{BACM}{BAIT_{Total}} \right) \times \frac{BAT}{BACM} \times \frac{BDT}{BAT}$$

❖ Análisis de datos

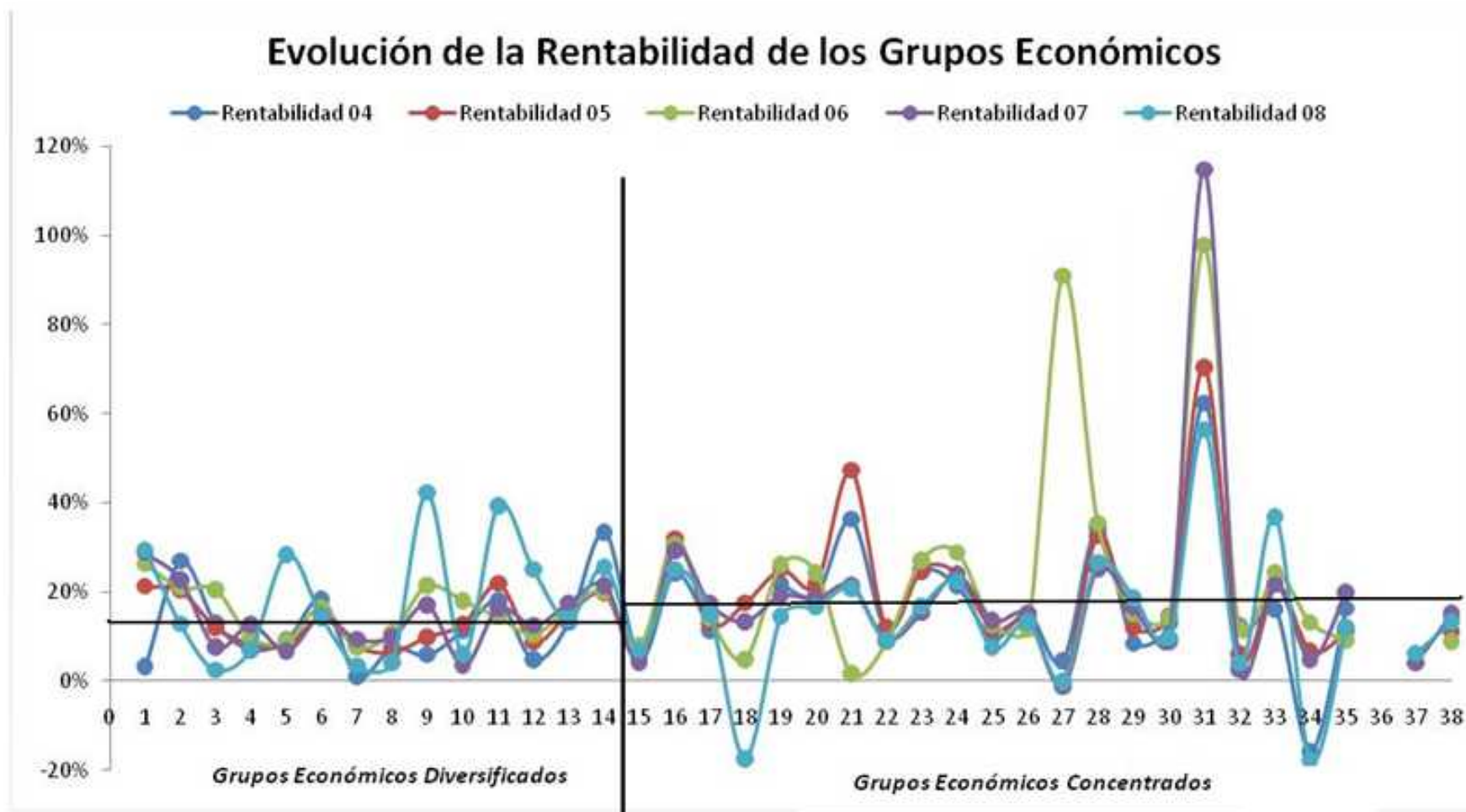
- Evolución de la estrategia de los GE
- Análisis mediante matrices

Resultados

❖ El análisis se realiza sobre una base de 38 GE, siendo los siguientes:

1 = DIV	ALMENDRAL S.A.	20 = CON	EMPRESAS LA POLAR S.A.
2 = DIV	ANTARCHILE S.A.	21 = CON	EMPRESAS NAVIERAS S.A.
3 = DIV	CEMENTOS BIO BIO S.A.	22 = CON	EMPRESAS TATTERSALL S.A.
4 = DIV	CENCOSUD S.A.	23 = CON	FACTORLINE S.A.
5 = DIV	CIA CHILENA DE FOSFOROS S.A.	24 = CON	FACTOTAL S.A.
6 = DIV	CIA ELECTRO METALURGICA S.A.	25 = CON	GRUPO SECURITY S.A.
7 = DIV	DISTRIBUCION Y SERVICIOS D & S S.A.	26 = CON	INDUSTRIAS ALIMENTICIAS CAROZZI S.A.
8 = DIV	DUNCAN FOX S.A.	27 = CON	INMOBILIARIA CRAIGHOUSE S.A.
9 = DIV	ENERSIS S.A.	28 = CON	INVERCAP S.A.
10 = DIV	MINERA VALPARAISO S.A.	29 = CON	INVERSIONES AGUAS METROPOLITANAS S.A.
11 = DIV	NORTE GRANDE S.A.	30 = CON	LAFARGE CHILE S.A.
12 = DIV	QUIÑENCO S.A.	31 = CON	PACIFICO V REGION S.A.
13 = DIV	S.A.C.I. FALABELLA	32 = CON	RIPLEY CORP S.A.
14 = DIV	SIGDO KOPPERS S.A.	33 = CON	SANTANDER CHILE HOLDING S.A.
15 = CON	AES GENER S.A.	34 = CON	SOC DE INVERSIONES CAMPOS CHILENOS S.A.
16 = CON	BANMEDICA S.A.	35 = CON	SOPROLE S.A.
17 = CON	BESALCO S.A.	36 = CON	TELMEX CORP S.A.
18 = CON	CHILQUINTA ENERGIA S.A.	37 = CON	TRANSELEC S.A.
19 = CON	CIA GENERAL DE ELECTRICIDAD S.A.	38 = CON	VIÑA CONCHA Y TORO S.A.

Resultados



	DIV	CON
Media	14,80%	18,63%
Desv. Est.	0,086619	0,190248

Rentabilidad de los GE

■ Grupos Diversificados

- Rentabilidad = 14,8%.

Diversificado	Rentabilidad	Rendimiento _{total}	Apalancamiento	Corr. Mon.	Imp Renta
Media	14,80%	8,51%	1,9995	1,0620	0,8561
Desv. Est	0,086619	0,037160	0,728192	0,741918	0,098823

- Los GE diversificados poseen un adecuado manejo fiscal de las operaciones.

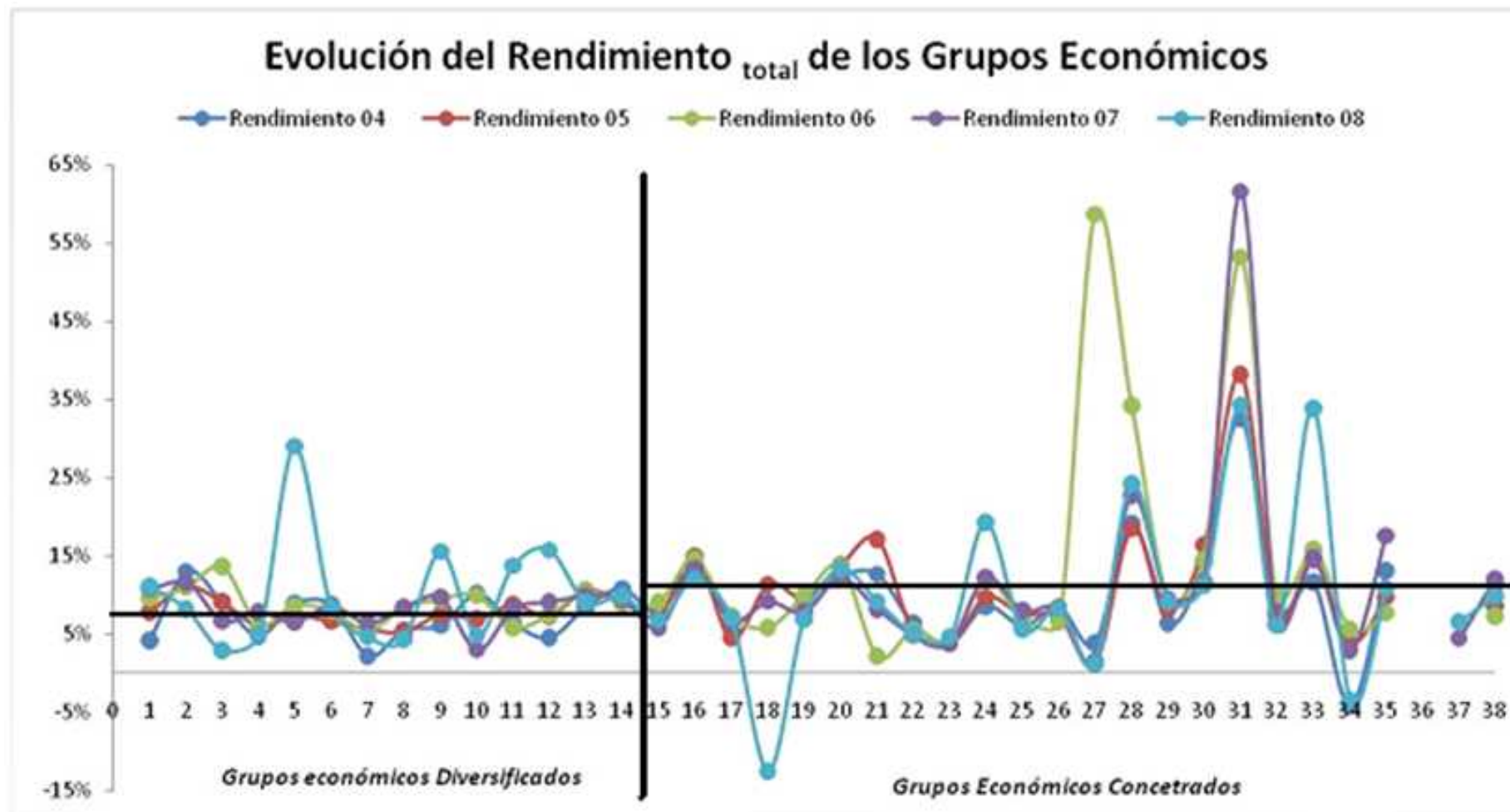
■ Grupos Concentrados

- Rentabilidad = 18,63%.

Concentrado	Rentabilidad	Rendimiento _{total}	Apalancamiento	Corr. Mon.	Imp Renta
Media	18,63%	11,36%	2,2423	0,9362	0,8175
Desv. Est	0,190248	0,107497	1,425835	0,376703	0,193600

- Los GE concentrados en promedio poseen una inadecuada gestión fiscal de sus operaciones.

Rendimiento de los GE



	DIV	CON
Media	8,51%	11,36%
Desv. Est.	0,037160	0,107497

Rendimiento de los GE

■ Grupos Diversificados

- Rendimiento total = 8,51%

	Rend. total	Rend. op	Rend. no op
Media	8,51%	6,02%	2,50%
Desv. Est.	0,0372	0,0355	0,0435
Participación %		70,68%	29,32%

	Margen	Rotación
Media	12,71%	0,6253
Desv. Est.	0,0950	0,3289

■ Grupos Concentrados

- Rendimiento total = 11,36%

	Rend. total	Rend. op	Rend. no op
Media	11,36%	9,94%	1,42%
Desv. Est.	0,1075	0,1107	0,0803
Participación %		87,49%	12,51%

	Margen	Rotación
Media	17,81%	0,7617
Desv. Est.	0,1907	0,5214

Rend y Rent de los GE

- Existe una superioridad de la estrategia de concentración en términos de rendimiento y rentabilidad.
- El efecto conjunto del AP, CM e IR es el siguiente:

<i>Media</i>	<i>Rentabilidad</i>	<i>Rendimiento</i>	<i>AP, CM e IR</i>
<i>DIV</i>	<i>14,80%</i>	<i>8,51%</i>	<i>1,74</i>
<i>CON</i>	<i>18,63%</i>	<i>11,36%</i>	<i>1,64</i>

- Los grupos concentrados poseen un mayor margen y rotación que los diversificados.

Indicador - Estrategia

- Relación indicador económicos y estrategia corporativa

	Rendimiento	Rentabilidad
Concentrado	PACIFICO V REGION S.A.= 43,95%	PACIFICO V REGION S.A.= 80,37%
	INVERCAP S.A.= 23,78%	INVERCAP S.A.= 30,82%
	SANTANDER CHILE HOLDING S.A.= 18,09%	BANMEDICA S.A.= 28,21%
	BANMEDICA S.A.= 13,69%	EMPRESAS NAVIERAS S.A.= 25,54%
	LAFARGE CHILE S.A.= 13,65%	SANTANDER CHILE HOLDING S.A.= 24,18%
Diversificado	CIA CHILENA DE FOSFOROS S.A.= 12,10%	SIGDO KOPPERS S.A.= 24,00%
	ANTARCHILE S.A.= 11,01%	NORTE GRANDES S.A.= 21,98%
	S.A.C.I. FALABELLA = 9,72%	ALMENDRAL S.A.= 21,85%
	ENERSIS S.A.= 9,71%	ANTARCHILE S.A.= 20,74%
	SIGDO KOPPERS S.A.= 9,63%	ENERSIS S.A.= 19,26%



- PACIFICO V REGIÓN S.A**

- Rend. y Rent. generado por el manejo de sus filiales del sector minero y cuya participación es del orden del 83,62%.

Indicador - Estrategia



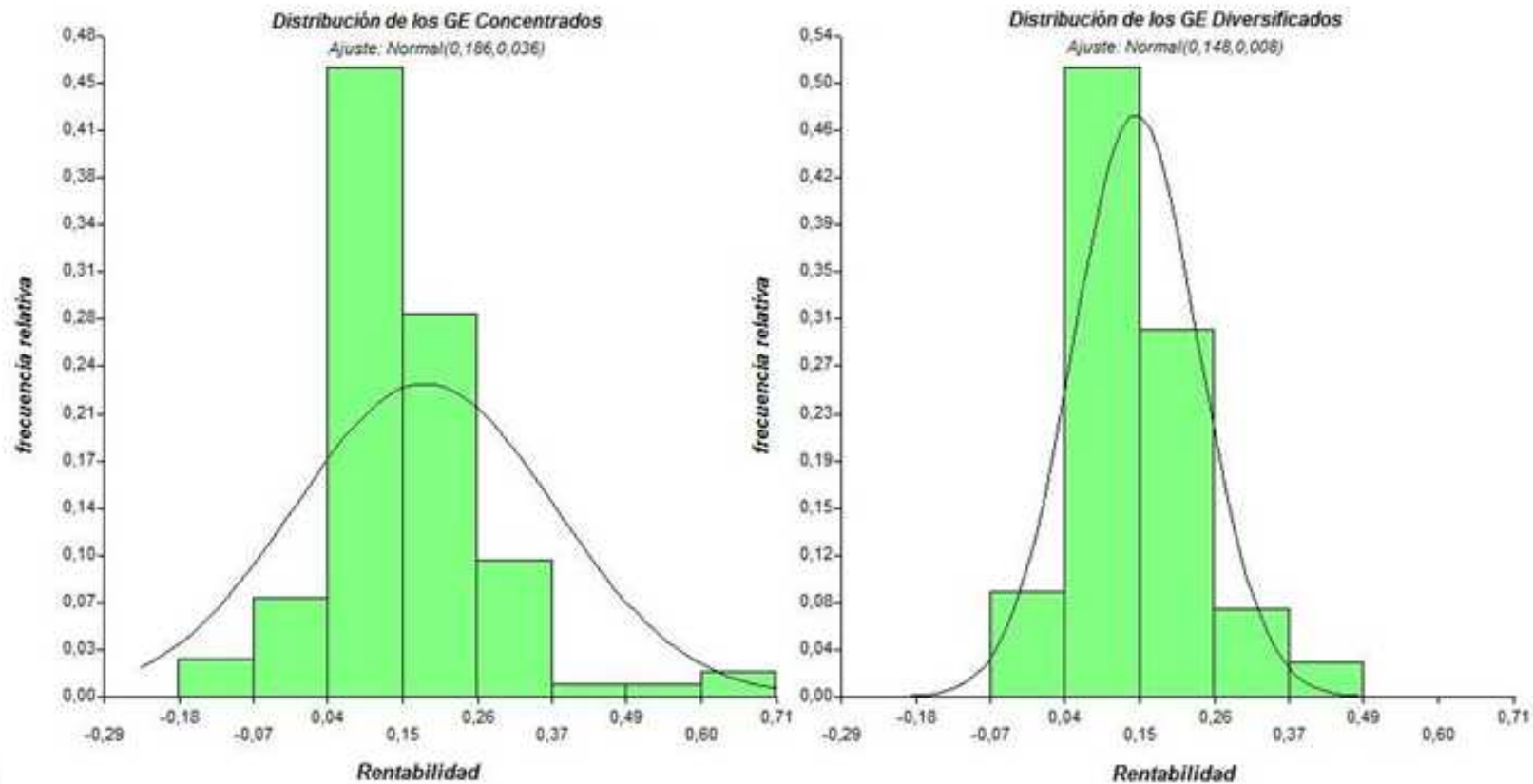
- CIA CHILENA DE FOSFOROS S.A.
 - *Maneja dos sectores (elaboración de fósforos de seguridad y la producción vitivinícola) industriales principales.*
Rend = 12,1% rend. Op 57% y rend no op. 47%.

- SIGDO KOPPERS S.A.
 - *Es uno de los más dinámicos e importantes grupos empresariales chileno, ya que posee participaciones en tres áreas: Servicios, industrial, comercial y automotriz.*
Rent = 24%

- INVERCAP S.A.
 - *Es una sociedad de inversiones que está orientada a los sectores de la minera, siderúrgica y de proyectos que contribuyan al crecimiento de Chile.*
Rend = 23,8% y Rent = 30,8%

Resultados

- ❖ La rentabilidad de los GE se forma en un 47% por valores entre un 4% y un 15%, y el 52% en el caso de los grupos diversificados.

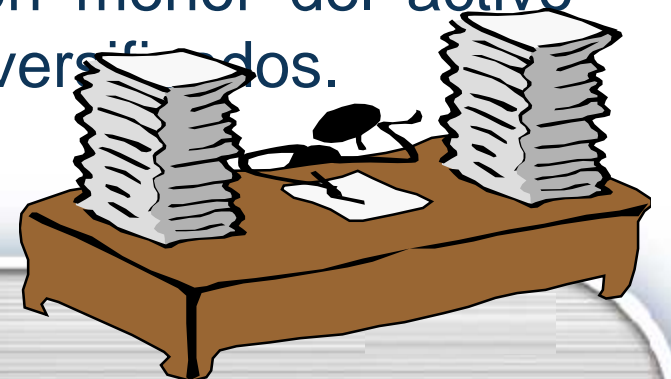


Conclusiones



Superioridad de la estrategia de concentración en términos de rendimiento y rentabilidad en comparación a los grupos diversificados.

- ❖ Los grupos concentrados generan su rendimiento total principalmente por el manejo de los activos de la matriz.
- ❖ Los grupos *concentrados* poseen un mayor margen de explotación promedio y una rotación menor del activo total en comparación a los grupos diversificados.



Conclusiones



PACIFICO V REGIÓN S.A. posee el mayor rendimiento y la mayor rentabilidad del total de grupos analizados.

- ❖ La compañía chilena de fósforos S.A genera el mayor rendimiento (12,1%), el cual se forma a partir de un 53% de rendimiento operacional y un 47% de rendimiento no operacional.

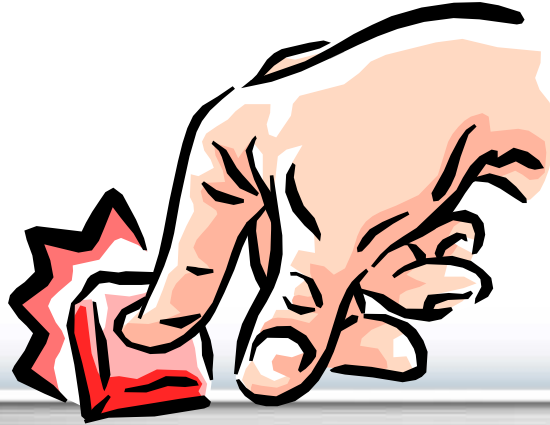


Conclusiones

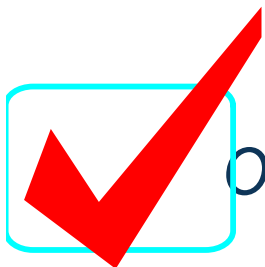


SIGDO KOPPERS S.A genera la mayor rentabilidad (24%), ya que este es uno de los grupos económicos más grandes de Chile.

- ❖ El apalancamiento genera un aumento de la rentabilidad de los GE, al posibilitar inversiones que los recursos de capital propio por si solos no hubieran podido financiar.



Conclusiones



OBJETIVO GENERAL:

“Existe una relación directa entre los indicadores económicos de rendimiento y rentabilidad y el grado de concentración de las actividades que realizan los grupos económicos”.





UNIVERSIDAD DEL BÍO-BÍO

MEMORIA PARA OPTAR AL TÍTULO DE INGENIERO COMERCIAL

**“RENDIMIENTO Y RENTABILIDAD DE LOS GRUPOS
ECONÓMICOS EN CHILE”**

ALEX MEDINA GIACOMOZZI

MIGUEL HERNÁNDEZ MORALES